



DIGITAL EXPERIENCE MANAGEMENT (DXM) – ÜBERSICHT

Erstellen Sie in nur 6 Wochen ansprechende und sichere digitale Erlebnisse

Crownpeak ermöglicht digitalen Marketern und geschäftlichen Nutzern die Entwicklung und Verwaltung digitaler Erlebnisse mit personalisierten, attraktiven Inhalten, die die Kunden begeistern und die Conversion-Rate ankurbeln. Globale Unternehmenswebsites, für Mobilgeräte optimierte Erlebnisse, Intranets, E-Commerce-Websites, Portale, Mikrosites, Landing Pages und vieles mehr – mit unserer innovativen SaaS-Plattform meistern geschäftliche Nutzer jedes digitale Erlebnis.

Crownpeak ist die einzige Web-Experience-Management-Plattform, mit der geschäftliche Nutzer die nötige Geschwindigkeit, Flexibilität und die erforderlichen Self-Service-Funktionen erhalten, um selbst neue digitale Erlebnisse zu erschaffen. Dank der sicheren, stabilen und skalierbaren Architektur, die das ermöglicht, gehen IT- und Informationssicherheitsteams entspannt ihrer Arbeit nach. Diese Funktionen sind immens wichtig, wenn das Digital-Team seine Geschäftsabläufe neu strukturieren möchte.

Wir begegnen den Herausforderungen

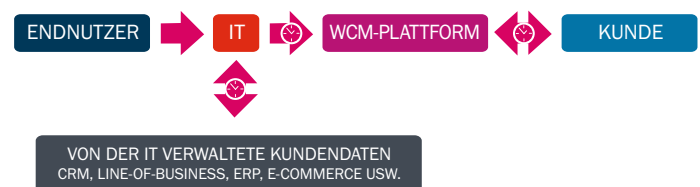
Geschäftliche Nutzer verlangen von der IT seit jeher, dass sie:

- langwierige Projekte für den Erwerb und die Konfiguration von Hardware und Software zum Starten und Ausführen von Webvorhaben verwirklicht,
- Webinhalte für die Interaktion mit Kunden bereitstellt,
- den Zugriff auf wertvolle Daten zu diesen Kunden für Marketingzwecke ermöglicht.

Wenn das Marketing für Webprojekte von einer überlasteten IT abhängig ist, behindert das die schnelle Einführung der interessanten, einheitlichen und modernen digitalen Erlebnisse, die Kunden von heute verlangen.

DIE WCM-HERAUSFORDERUNG VON EINST

🕒 = Zeit, Ressourcen und Engagement von der IT



DIE CROWNPEAK-LÖSUNG

Die IT muss weniger Zeit, Ressourcen und Engagement für Webinitiativen aufwenden

Self-Service für geschäftliche Nutzer

Einfacher und sicherer Zugriff auf Daten



Crownpeak ermöglicht geschäftlichen Nutzern jedoch:

- die umständlichen und langwierigen Projekte für den Hardware-/Softwareerwerb fallenzulassen (dank Cloud-Bereitstellung der Plattform),
- Kundendaten direkt und sicher aus anderen Quellen im Unternehmen einzuholen,
- attraktive, personalisierte Web-Kundenerlebnisse schnell über verschiedene Websites, Kanäle und Geräte zu veröffentlichen,
- die normalerweise von der IT verwaltete Darstellung von Webportalen und Line-of-Business-Funktionen zu steuern.

Einfaches Erstellen und Verwalten von Websites

Inhaltserstellung

Auch Nutzer ohne technische Kenntnisse erstellen und verwalten intuitiv Websites, mobile Sites, Landing Pages und mehr.

Mit vollständig konfigurierbaren WYSIWYG-Steuerelementen können Sie Inhalte direkt oder über die Formularbearbeitung gestalten.

Benutzerdefinierte Modelle und Vorlagen erfüllen alle Inhaltsanforderungen. Test- und Targeting-Regeln werden unmittelbar im Seiteneditor erstellt. Veröffentlichen Sie Beiträge direkt auf Social-Media-Plattformen.

Mit der intuitiven Versionskontrolle lassen sich Inhalte zuverlässig wiederherstellen.

Die Produktivität Ihrer Autoren erhöht sich, da Inhalte mit minimalen Schulungsaufwand sofort erstellt werden können.

Mit Inhaltslokalisierungs- und Übersetzungstools wie dem Translation Model Framework erreichen Sie internationale Zielgruppen.



Benutzerdefinierte Workflows und Compliance

Steuern Sie die Veröffentlichungs- und Zugriffskonfiguration für jedes Team oder Szenario.

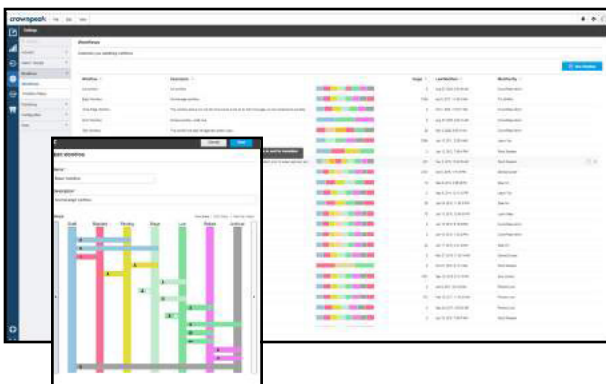
Standard-Workflows unterstützen kleine und große Arbeitsgruppen, Websites mit mehreren Sprachen oder in unterschiedlichen Regionen, Content-Sharing und andere erweiterte Workflow-Szenarios.

Der Zugriff auf bestimmte Ressourcen und ihre Verteilung wird über das Global Distribution Framework gesteuert.

Mit einem grafischen Designer lassen sich Workflows völlig individuell erstellen.

Jede Aktion im System kann nachverfolgt und überprüft werden.

Sie können den Plattformzugriff für eine einmalige Anmeldung (Single Sign-On, SSO) konfigurieren.



Management der digitalen Ressourcen

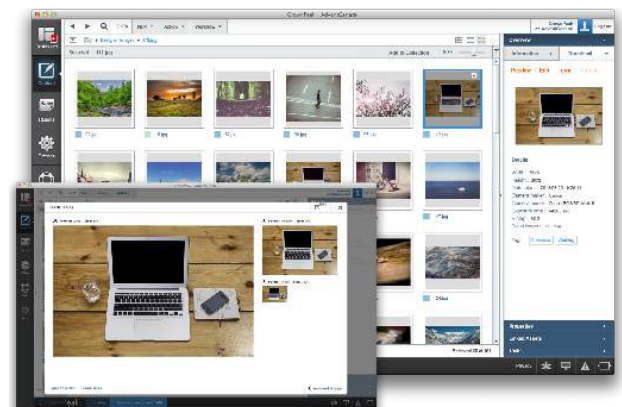
Multimedia-Ressourcen können für alle digitalen Kanäle, Regionen, Teams und Niederlassungen zentral verwaltet werden.

Greifen Sie an einer Stelle auf alle Ressourcen zu (Bilder, Audio, Video und mehr).

Sie können Bilder direkt in der Plattform bearbeiten.

Die Versionskontrolle über zentralisierte Ressourcen und gesteuerte Berechtigungen stellt die Markenkonsistenz sicher.

Inhalte können nach Ressourcentyp, Metadaten-Tags oder manuellen Sammlungen gefiltert, gesucht und organisiert werden.



Personalisieren digitaler Erlebnisse für eine bessere Interaktion mit Ihren Kunden

Tests, Targeting und Personalisierung

Ansprechende, individuelle Erlebnisse, die Sie mit dem **Crownpeak Web Content Optimizer (WCO)** optimiert haben, begeistern Ihre **Websitebesucher**.

Mit vollständig konfigurierbaren WYSIWYG-Steuerelementen können Sie Inhalte direkt oder über die Formularbearbeitung gestalten.

Die richtigen Inhalte erreichen die richtigen Zielgruppe – auf dem richtigen Gerät und zur richtigen Zeit.

Einfache Geschäftsregeln oder komplexe datengesteuerte Kriterien ermöglichen eine intuitive Erstellung und Bearbeitung.

Das Targeting der Nutzer kann auf Umgebungs-, Verhaltens-, Formular- oder integrierten Daten Dritter basieren.

Direkt im Seiteneditor lassen sich schnell A/B- und Multivariantentests erstellen.



Website-Suche

Mit der proprietären Suchfunktionalität von Crownpeak sorgen Sie dafür, dass Ihre Besucher finden, was sie suchen.

Jede Website oder Dokumentensammlung kann indiziert werden, auch wenn sie nicht durch Crownpeak verwaltet wird.

Steuern Sie die Anzeige von Suchergebnissen nach Relevanz und Datum oder gewichten Sie Suchvorgänge, sodass der gewünschte Inhalt oben angezeigt wird.

Verwandte oder gern gesehene Inhalte können automatisch angezeigt werden.

Nutzen Sie Funktionen wie die Facettensuche, Suchvervollständigung, Schlagwortwolke und Synonymsuche bei häufig falsch geschriebenen Wörtern.

Suche

Erzwungene Ergebnisse

Anzeige verwandter Artikel

Eingebettete Suche

Zielgerichtete/personalisierte Ergebnisse

Suche auf mehreren Websites

Bereichs- und Categoriesuche (erweiterte Suche)

Benutzerdefinierte Ergebnisse

Kontextabhängige Ergebnisse

Alternative

Rechtschreibvorschläge

Volltextsuche in Dateien

und Dokumenten

Mehrere Ergebnisformate

(z. B. XML, RSS-formatiertes

XML, HTML, JSON usw.)

Indexierung kennwortgeschützter Websites

Sicherheitsmanagement und berechtigungsgesteuerte Ergebnisse

Geplantes Crawling

Steuerung von Zeitpunkt und Tiefe der Indexierung

Indexierung mehrerer Domänen

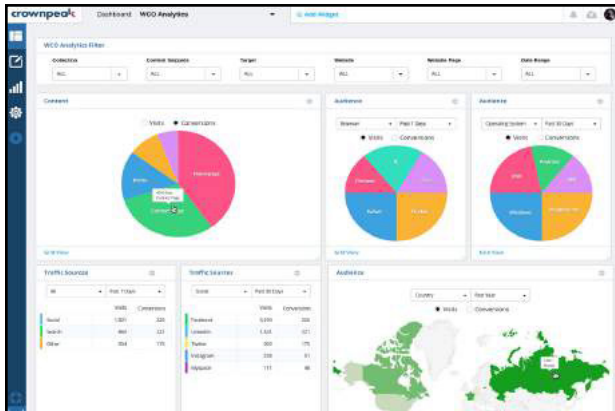
Umfassenden Berichterstellung

Garantierte Geschwindigkeit (relevante Ergebnisse in Sekundenbruchteilen)

Erstellung und Abfrage von Metadaten

Automatisierte E-Commerce-Links

Content-Syndication



Dashboards und Analysen

In einem intuitiven, anpassbaren Dashboard können Inhalte verwaltet und die Performance nachverfolgt und somit laufend verbessert werden.

Echtzeitanalysen ermöglichen die Optimierung und Personalisierung von Kampagnen.

Überprüfen Sie Projektaufgabenlisten und Fehlerbenachrichtigungen.

Mit den Datenkonnektoren von Crownpeak lassen sich Analysetools Dritter und Social-Media-Plattformen ganz einfach synchronisieren.

Das Content Administrator Dashboard veranschaulicht die Betriebszeiten und die Website-Performance.

Dashboards liefern vollständig personalisierte und dynamische Inhalte.

Digital Quality Management (DQM)

Einheitlichkeit von Markenimage und Messaging über die gesamte digitale Präsenz hinweg nach von Ihnen festgelegten Kriterien.

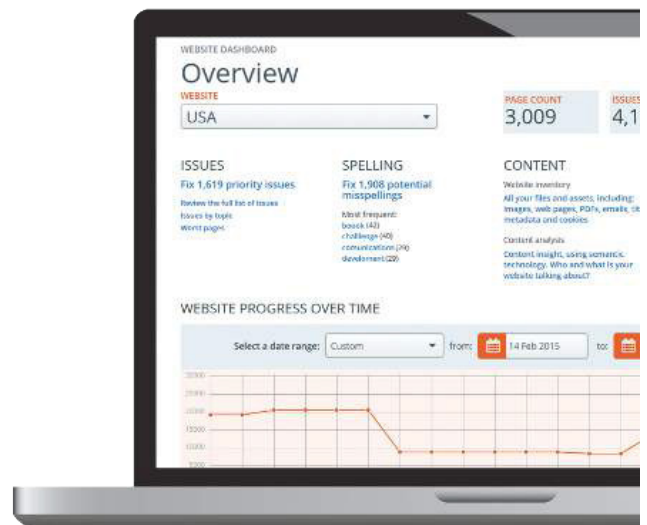
Routineprüfungen auf Fehler, Unstimmigkeiten, Markenkonsistenz, Probleme der Nutzererfahrung, SEO-Chancen, veraltete Ressourcen, verbotene Wörter oder Ausdrücke und Markierungsfragen, die eine sofortige Beachtung verlangen.

Vereinfachung der Korrektur dieser Probleme an unterschiedlichen Stellen auf Hunderten von Websites über geografische Grenzen hinweg mithilfe eines einzigen Dashboards.

Minimierung von Risiko und Gefährdung durch Einhaltung von Gesetzen und Bestimmungen.

Stellt die Compliance Ihrer digitalen Erlebnisse mit den Web Content Guidelines (WCAG) sicher – den De-facto-Standards für ein barrierefreies Web – und mit der US-Regelung „Section 508“.

Speziell entwickelt für globale Unternehmensumgebungen mit vielen Websites, die unabhängig vom Kanal einheitliche Kunden-Touchpoints benötigen.

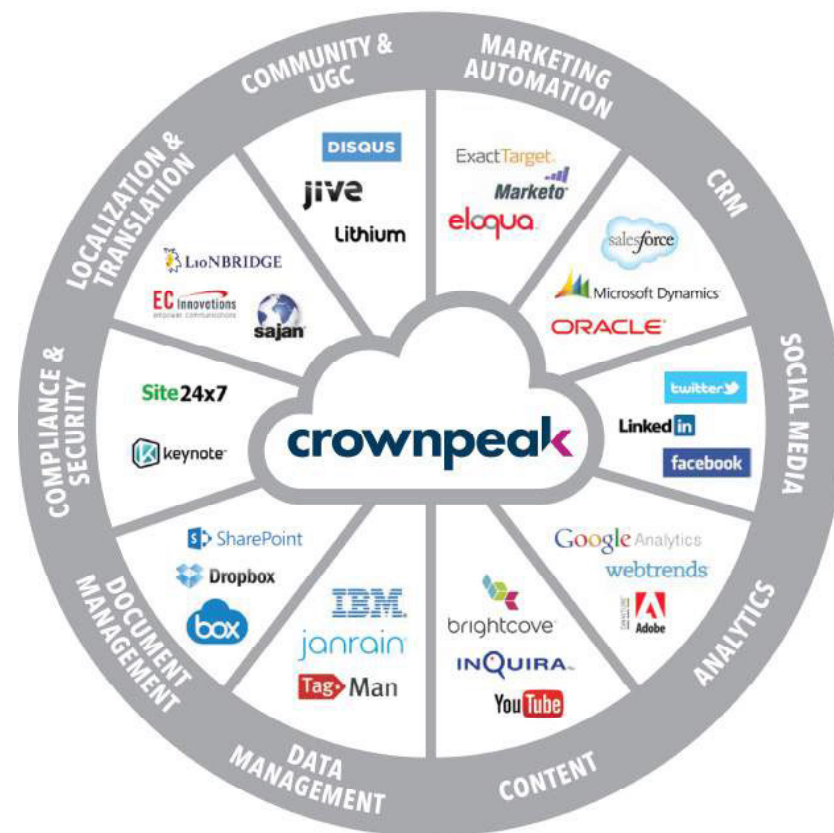


Skalieren Sie nach Bedarf – und wir sorgen für die Sicherheit

Plattformunabhängig

Jede Webentwicklungsumgebung wird unterstützt, einschließlich .NET, Java, PHP und mehr.

Jedes beliebige Ziel wird bedient, einschließlich Websites, mobilen Apps, XML, RSS, JSON und Anwendungsserver.



Integration von Anwendungen Dritter und Konnektoren

Integrieren Sie führende Geschäftsplattformen, einschließlich Marketing, CRM, E-Commerce und mehr.

Crownpeak unterstützt jede Integration, egal von welchem Unternehmen sie stammt.

Einfache Integration von internen und/oder Drittsystemen.

Nutzen Sie Konnektoren und Integrationen mit mehr als 50 Anwendungen.

Die meisten Integrationen lassen sich in wenigen Tagen konfigurieren.

Mit einer REST-basierten, bidirektionalen 25-Methoden-API kann jedes Back-Office-System von Kunden unterstützt werden.

Das sind nur einige der Produkte und Dienste, in die Crownpeak integriert werden kann.
Alle in diesem Dokument erwähnten Namen und Logos sind das ausschließliche Eigentum der jeweiligen Eigentümer. Alle Rechte vorbehalten.

Sicherheit, Skalierbarkeit und Stabilität

Crownpeak bietet eine hochklassige Plattform, auf die viele der weltweit größten Unternehmen bauen. Dank unseres Bestrebens, eine vollumfängliche Alternative zum IT-abhängigen Web-Experience-Management anzubieten, konnte die Crownpeak-Plattform die Branchenstandards hinsichtlich Sicherheit, Stabilität, Sicherheit und Hochverfügbarkeit sogar übertreffen.

Schutz und Sicherheit

Die Sicherheit und Integrität der Unternehmensdaten zu wahren, gehört in der Regel zu den Hauptaufgaben einer IT-Abteilung. Crownpeak schützt mit einem erstklassigen System und Datensicherheitsfunktionen alle Ebenen des Technologiestapels.

Abgesehen von den zur Plattform gehörenden Standardsicherheitsfunktionen bietet Crownpeak Premiumdienste für die Plattformsicherheit:

- Erweiterte Datensicherheitsdienste: Verschlüsselung ruhender Daten auf der Crownpeak-Plattform
- Verbundauthentifizierung: SAML 2.0 Single Sign-On, genau auf die Sicherheitsanforderungen des Kunden abgestimmt

Skalierbarkeit und Stabilität

Alle Crownpeak-Kunden – vom Mittelstand zu globalen Unternehmen – können sich darauf verlassen, dass ihre Webvorhaben per SLA garantiert zu 99,9 % einsatzfähig sind. Zu diesem Zweck haben wir eine Plattform entwickelt, die umgehend und transparent skaliert werden kann. Sie fängt alle Lasten und Spitzen auf und erfüllt dabei die höchsten Verfügbarkeits- und Performance-Anforderungen.

Als Amazon Web Services Advanced Technology Partner stellt Crownpeak Hosting und Dienste mithilfe von Amazon Web Services (AWVs) Elastic Compute Cloud (EC2) bereit.



Zertifizierungen

Crownpeak	Amazon Web Services
SSAE 16 SOC 1 Type 2	SSAE 16 SOC 1 Type 2
SSAE 16 SOC 2 Type 2	SSAE 16 SOC 2 Type 2
ISAE 3402	ISAE 3402
FISMA (Moderate – NIST 800-53)	FedRAMP
TRUSTe Cloud Privacy	FISMA (Moderate – NIST 800-53)
US-EU Safe Harbor	NIST 800-37
US-Swiss Safe Harbor	DIACAP
	PCI DSS Level 1
	ISO 27001
	FIPS140-2



Funktionen und Editions

FUNKTION	STANDARD	ERWEITERT	UNTERNEHMEN
Crownpeak-Plattform			
Content Management System	✓	✓	✓
Automatische Plattform-Updates	✓	✓	✓
Entwickler-SDK	✓	✓	✓
Website-Suche	✓	✓	✓
Social Media Publishing und Management	✓	✓	✓
Inhalts- und Datenkonnektoren/API-Zugriff	Nur soziale Medien	✓	✓
Web Content Optimizer (Tests, Targeting und Personalisierung)	n.v.	✓	✓
Management der digitalen Ressourcen	n.v.	✓	✓
Berichterstellung und Verhaltensanalysen	n.v.	✓	✓
Website-Archivierungsdienste	n.v.	\$	\$
Verbundauthentifizierung	n.v.	n.v.	\$
Erweiterte Datensicherheitsdienste	n.v.	n.v.	
Automatisiertes Digital Quality Management (DQM)*	\$	\$	\$
Plattform-Hosting	✓	✓	✓
Standard Web-Hosting (1 AWS Pod)	✓	✓	✓
Zusätzliche AWS-Web-Hosting-Pods	n.v.	\$	\$
Datenbank-Hosting (AWS)	n.v.	\$	\$
Anwendungsserver-Hosting (AWS)	n.v.	\$	\$
Disaster-Recovery-Option	n.v.	\$	\$

* Zusätzliche Kosten können anfallen.